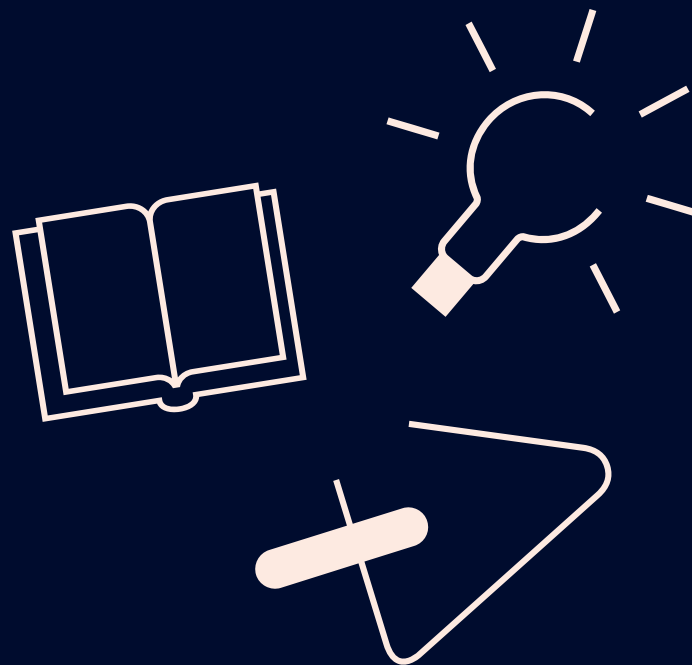


Oversigt

Praksisfaglig support

Praksisfaglige forløb



Sankt Annæ Gymnasiums folkeskole Praktisk-musisk Kompetencecenter

Lærere og skoler kan få support og vejledning til fagene musik, billedkunst og håndværk og design samt den praktisk-musiske dimension i alle fag.

Supporten har typisk et fagdidaktisk fokus og er målrettet udvikling af lærerens kompetencer og idéer til arbejdet med de praktisk-musiske fag og den praktisk-musiske dimension samt praktiske forhold som lokaler, sikkerhed, rutiner, der er relevant for at gennemføre undervisningen.

Sådan får du support

Ring eller skriv hvis du vil høre om, hvordan vi kan hjælpe jer med en specifik udfordring.

Mail: ta@sag.dk

Telefon: 36 46 62 22

[Læs mere på Sankt Annæ folkeskoles hjemmeside](#)

Åben Skole

Book forløb til indskoling, mellemtrin eller udskoling indenfor kunst, kultur og natur. Sorter i forløbene og find det forløb, der passer til dine elever.

Book et forløb hos en af vores eksterne samarbejdspartnere eller book et af de læringsforløb, Åben skole har indkøbt. Der er indkøbt en bred vifte af forløb fx besøg på museer, kulturinstitutioner, teaterforestillinger, foredrag, filmvisninger m.m.

Sådan booker du et forløb

Book læringsforløb indkøbt af Åben Skole på aabenskole.kk.dk (først til mølle-princip). Søg på "Gratis for Københavns folkeskoler" under "Pris"

Du kan også booke et forløb hos eksterne læringsudbydere, som du kan se på aabenskole.kk.dk.

Der er flest forløb at vælge imellem i januar og juni måned.

BUF X - makerspaces

Book undervisningsforløb af 1-2 dages varighed, hvor praksisfaglighed står helt centralt.

Alle forløb understøtter og udvikler elevernes praksisfaglige kompetencer og refleksioner om uddannelse og job. Lærernes evne til at opdage og vurdere elevernes praksisfaglige styrker også.

Skolerne bliver støttet i at bruge teknologi, innovation, entreprenørskab og digitale færdigheder.

Sådan booker du et forløb

Book forløb, kompetenceudvikling til lærerne eller book en mobil BUFX til din skole på www.bufx.dk

Du kan også finde BUFX forløb www.aabenskole.kk.dk

Afdelingen for Bæredygtig Udvikling

Få undervisning inden for natur, miljø, klima, science, byudvikling, STEM og FN's 17 Verdensmål.

Forløbene finder enten sted på en eller flere af vores natur- og miljøskoler, i byens rum eller hos jer på skolen.

Alle forløb er praksisfagligt orienteret og tager udgangspunkt i, at eleverne selv er aktive og opnår hands-on erfaring, færdigheder og kompetencer inden for de respektive fags metoder og læringsmål.

Sådan booker du et forløb

På www.groen.kk.dk kan du booke en vifte af forskellige forløb til din klasse inden for alle skolens fag og klassetrin.

På www.aabenskole.kk.dk kan alle vores forløb også ses – søg på de fag, temaer eller klassetrin, der passer præcis til din klasse."

Skoletjenesten

Undervisning på museer og i eksterne læringsmiljøer kan styrke elevernes praksisfaglige kompetencer via:

- Mødet med museet som sted
- Mødet med museets genstande
- Mødet med museets faglige eksperter
- Ved at afprøve og bruge museets arbejdsmetoder

Søg på 'praksisfaglighed' og find inspiration & kurser på skoletjenesten.dk.

Sådan booker du et forløb

På skoletjenesten.dk finder du undervisningsforløb på museer, kulturinstitutioner og andre eksterne læringsmiljøer, hvor du kan arbejde med praksisfaglige tilgange i dit fag.

Hvert forløb er beskrevet med emne og indhold og er målrettet klassetrin, fag, læringsmål m.m., så du kan koble det til undervisningen i din klasse.